



ezs



PUMPIND

Le programme de subvention pour le remplacement des circulateurs

Des circulateurs plus efficaces

Au cours des dernières années, la **technologie des circulateurs** a énormément progressé. Alors que les pompes classiques non régulées fournissent toujours la même puissance indépendamment des besoins, les circulateurs à haute efficacité énergétique avec **convertisseur de fréquence** ajustent la puissance de la pompe au débit requis. Les nouveaux circulateurs consomment ainsi **75 % d'énergie en moins** que les anciens modèles.

Les circulateurs sont partout

Les secteurs industriels et commerciaux utilisent une quantité considérable de circulateurs : d'un à deux circulateurs de chauffage dans une école à plus de cent circulateurs dans les installations de chauffage et de refroidissement complexes.¹⁾

Obstacles au remplacement des circulateurs

Depuis 2013, les fabricants peuvent uniquement commercialiser des circulateurs performants de nouvelle génération. Cependant, les nombreux circulateurs en service dans les installations existantes ne sont remplacés qu'au compte-gouttes. Cela s'explique, d'une part, par la durée de vie élevée des circulateurs existants et, d'autre part, par les coûts d'acquisition des nouveaux circulateurs relativement élevés qui donnent l'impression que le remplacement des machines n'est pas rentable.

¹⁾Dans les installations de grande taille, des circulateurs à rotor sec sont utilisés en plus des circulateurs à rotor noyé.

PUMPIND rentabilise le remplacement de vos circulateurs!

L'objectif du programme PUMPIND est de rendre rentable le remplacement anticipé des circulateurs existants par l'octroi d'une subvention.

Du fait de la très grande variété des circulateurs en service dans l'industrie, la subvention est calculée au cas par cas. Elle peut atteindre jusqu'à 20 % des coûts d'investissement.



Votre subvention en deux étapes

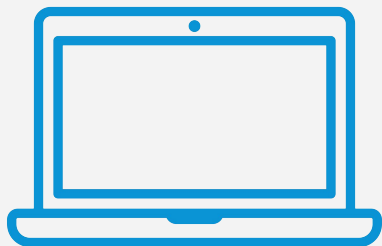
Vous souhaitez **remplacer** un ou plusieurs circulateurs (à rotor noyé ou à rotor sec) dans votre établissement tout en bénéficiant d'une subvention ProKilowatt?

Procédez comme suit :

1. Inscription

Calculez en toute simplicité la subvention à laquelle vous pourriez avoir droit pour le remplacement de vos circulateurs et réservez la subvention en ligne sur:

www.pumpind.ch



2. Confirmation et versement de la subvention

Confirmez-nous l'installation des nouveaux circulateurs. Vous pouvez déposer les documents nécessaires en ligne.

Votre subvention vous sera versée après vérification de vos documents.



Justificatif de droit aux subventions²⁾

Sont éligibles aux subventions les remplacements de circulateurs (à rotor noyé ou à rotor sec) installés dans des bâtiments non résidentiels dans toute la Suisse, dans la mesure où ces appareils ne bénéficient pas déjà d'un programme de soutien régional ProKilowatt.

- ❑ Un ancien circulateur est retiré du service et remplacé par un nouveau.
- ❑ Les circulateurs sont installés dans des bâtiments non résidentiels (bâtiments industriels, commerciaux et de services tels que bâtiments communaux, écoles, hôpitaux, hôtels, etc.).
- ❑ Circulateurs à rotor noyé : l'IEE des nouveaux circulateurs est inférieur ou égal à 0,20.
- ❑ Circulateurs à rotor sec : l'IEM est supérieur ou égal à 0,5, le moteur appartient au moins à la classe IE4 ou IE3 avec un convertisseur de fréquence.
- ❑ Les nouveaux circulateurs sont tout droit sortis d'usine.
- ❑ Il n'existe aucune obligation de mettre en œuvre des mesures découlant d'une convention d'objectifs, d'une analyse de la consommation d'énergie ou d'autres dispositions légales.
- ❑ Les mesures ne sont pas encouragées par un autre programme et ne sont pas prises en compte pour un éventuel remboursement du supplément réseau.
- ❑ La commande n'a pas encore été passée.

²⁾ Sous réserve de modifications. Conditions d'éligibilité détaillées disponibles à l'adresse www.pumpind.ch.



Votre contact

Mélinda Ritter
Responsable soutien de la
Suisse Romande

T +41 (0)76 223 76 28
melinda.ritter@ezs.ch

www.pumpind.ch

Energie Zukunft Schweiz

Viaduktstrasse 8
CH-4051 Bâle

Avenue d'Ouchy 4
CH-1 006 Lausanne

Lippenrüti 10
CH-6206 Neuenkirch

Konradstrasse 32
CH-8005 Zurich

Energie Zukunft Schweiz (ezs) est une force motrice sur la voie d'un monde d'énergies entièrement renouvelables. Nous aidons les entreprises, les fournisseurs d'énergie, les fonds immobiliers, les organisations ainsi que les autorités et les particuliers à saisir les opportunités que leur offre la transition énergétique.

ezs

Soutenu par ProKilowatt, sous la direction de l'Office fédéral de l'énergie.

ProKilowatt